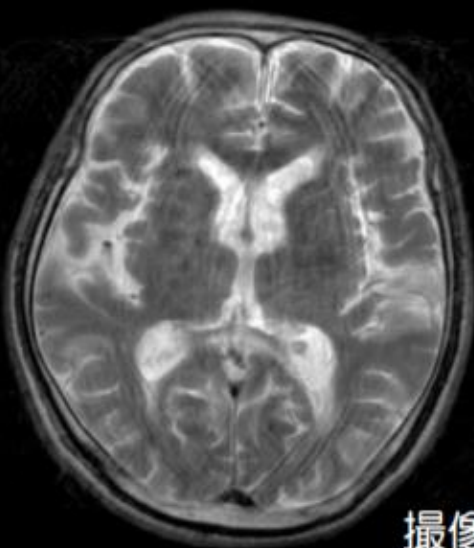


新しいMRIを導入しました

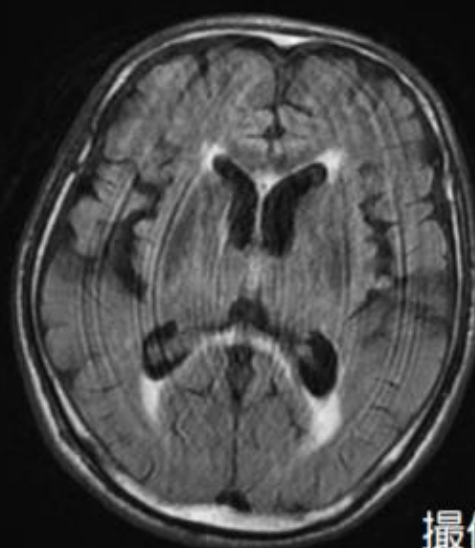
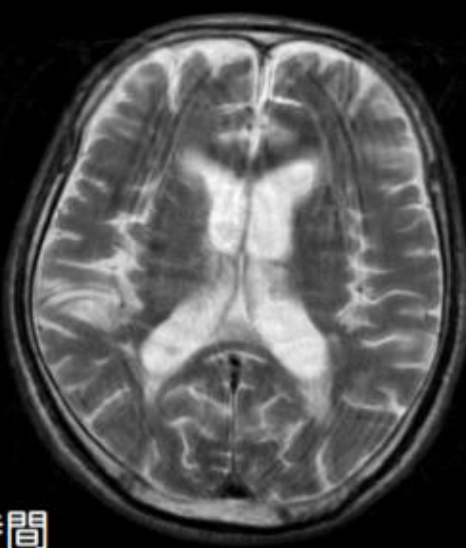
MRI装置を、0.4T永久磁石型装置からGEヘルスケア社製1.5T超電導型装置に更新しました。それにより高画質化と高速化が可能になりました。静音機能や体動補正機能など、高齢者でも安心して検査が受けられるようになりました。

■ 71歳 脳梗塞患者さん 体動に対するPROPELLER 3.0の効果

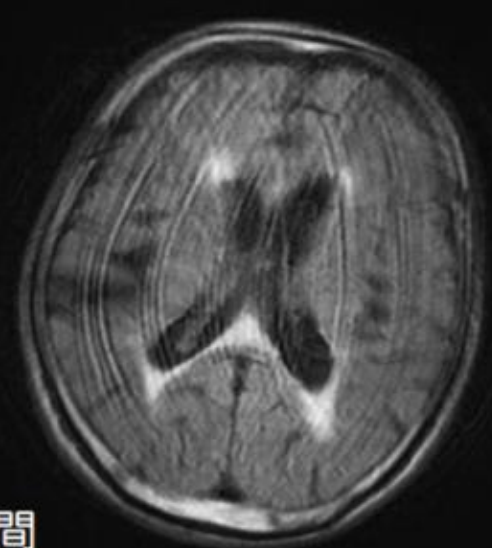
通常撮像法 : 体動の影響を受けて、画像が劣化する



撮像時間
2分38秒



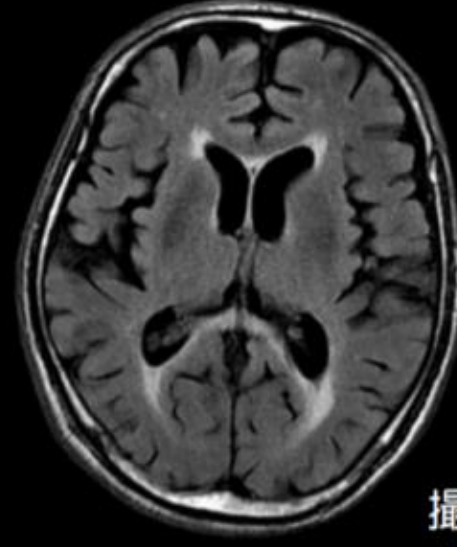
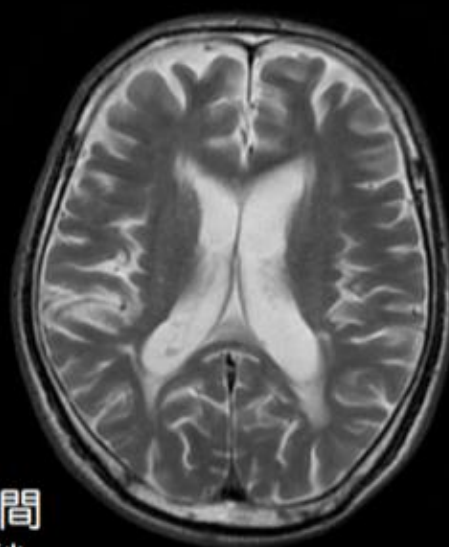
撮像時間
2分40秒



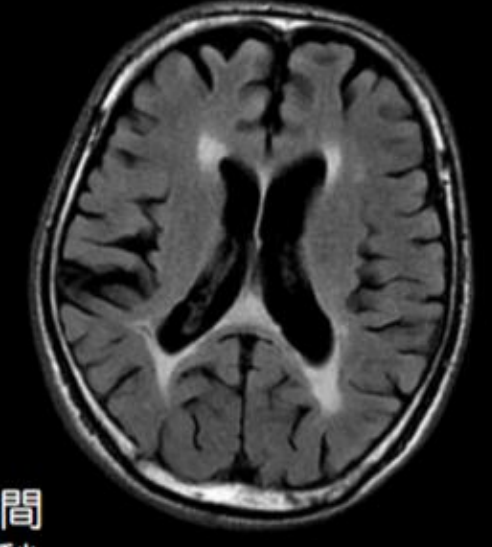
PROPELLER3.0 : 動きの補正効果により、画像への影響を抑える



撮像時間
2分7秒



撮像時間
3分28秒



患者さんに負担が少ない短時間撮像が可能に

■ 87歳 圧迫骨折症例
-広範囲・短時間撮像-

■ 83歳 変形性膝関節症
-短時間・高画質-

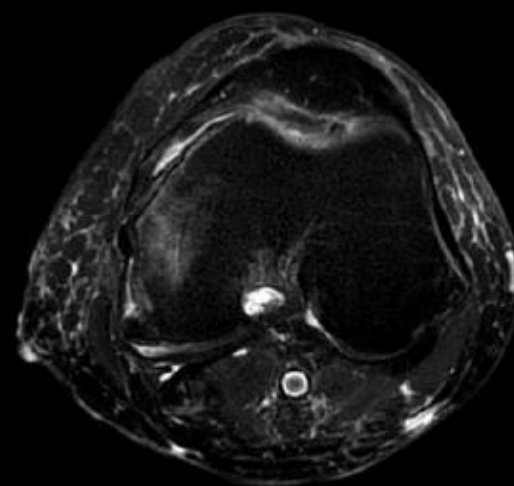


胸腰椎 広範囲 T2W Sagittal
FOV 44cm, Slice 4mm, 撮像時間 1分35秒



T1W Sagittal
FOV 16cm, Slice 4mm,
384×224, 撮像時間 2分5秒

T1W Coronal
FOV 16cm,
Slice 3mm,
Matrix 384×224
撮像時間 2分35秒



T2W 脂肪抑制 Axial
PROPELLER(体動補正)
320×320, 撮像時間 2分13秒

患 者様の乗り降りのしやすさを考え、テーブル高が49cmまで下がります。高齢者や小児の患者さんもやさしく迎えて、検査への不安を軽減させる設計となっています。



医療法人仁心会 宇治川病院